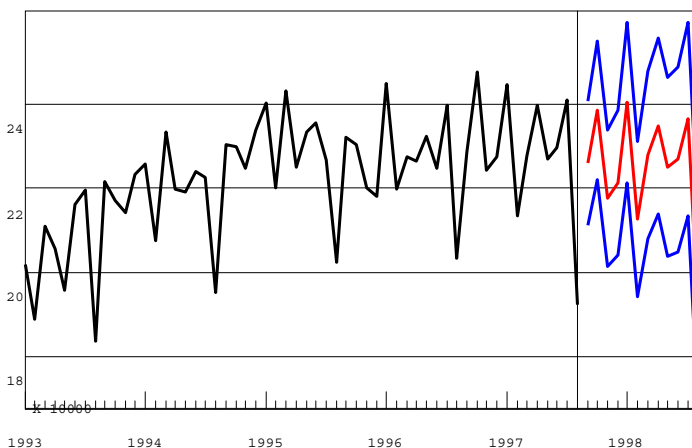
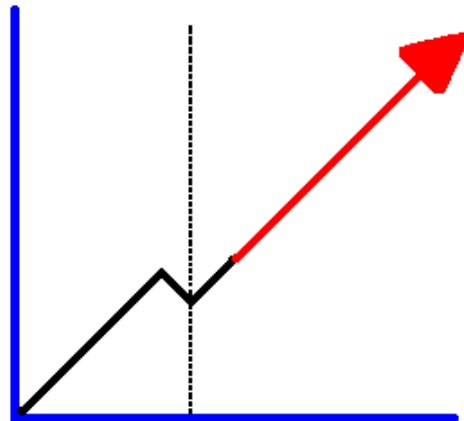


Toute entreprise capable d'anticiper la
demande de ses produits possède un
avantage considérable sur ses concurrents
R.G. BROWN

Forecast **PRO**®

Des logiciels de
prévision sans
équivalents sur le
marché :

- simples,
complets,
puissants,
- un rapport
prix /performance
sans égal



Philippe Papon Conseil
14 rue Louise Michel
78360 MONTESSON

Tél. 01 30 53 50 43

philippepapon@orange.fr
<http://www.papon.com>

La gamme des logiciels Forecast Pro constitue des outils de prévision qui utilisent un système expert et une méthodologie très puissante. Ils apportent une qualité de prévision non surpassée à ce jour, **même par des logiciels beaucoup plus coûteux**. Que vous ayez à prévoir des ventes de produits ou des demandes de services, ou, d'une façon plus générale, tout phénomène soumis à l'influence du temps, Forecast Pro rend votre travail plus simple, plus rapide et plus fiable.

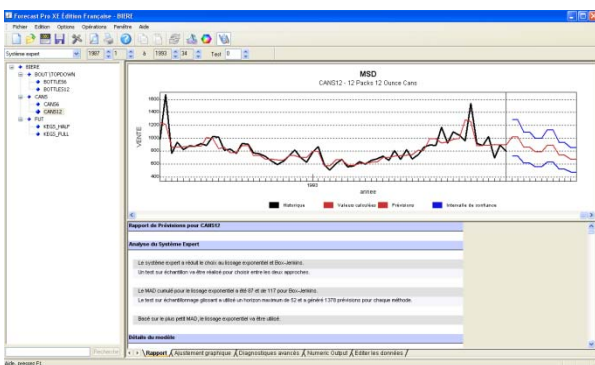
Forecast Pro permet :

- d'importer les données historiques à partir de n'importe quelle source d'information,
- de créer des prévisions facilement et rapidement,
- d'identifier les événements insolites du passé et d'y apporter, si nécessaire, les corrections adéquates ou de mesurer l'influence de causes de perturbation (promotions, grèves, etc.).
- d'obtenir un ensemble complet de diagnostics pour tout modèle construit,
- de tracer graphiquement les données et les prévisions
- d'exporter les prévisions, ainsi que de nombreuses données, vers tout système d'information.
- d'être incorporé à la majorité des ERP du marché.

Forecast Pro comprend :

- une documentation complète
- une assistance technique permanente de haut niveau,
- des mises à jour régulières.

LE SYSTEME EXPERT DE FORECAST PRO



La question la plus délicate à laquelle doit répondre le prévisionniste est celle-ci : «*Quel est le modèle le plus approprié à mes données ?* »

Le système expert de Forecast Pro non seulement répond à cette question, mais vous explique pourquoi si vous le souhaitez..

Vous pouvez, si vous le désirez, tester et utiliser d'autres modèles.

Les chercheurs ont montré qu'il n'existait pas de méthode universelle de prévision. C'est pourquoi Forecast Pro dispose de différentes familles de méthodes.

Ces méthodes, mises en œuvre par un système expert, permettent, dans la pratique, de satisfaire la majorité des besoins des entreprises.

Les modèles disponibles :

- lissage exponentiel
- Box Jenkins
- Intermittent (Croston, cas de la maintenance)
- discret
- Bass
- modèles spécifiques (courbe de croissance, linéaire, quadratique, ..)
- par analogie avec d'autres produits, ou avec une bibliothèque de modèles
-

LISSAGE EXPONENTIEL

Les modèles de lissage exponentiel constituent les modèles de prévision les plus utilisés au monde.

Leur robustesse, c'est-à-dire leur relative insensibilité aux valeurs anormales, les rend particulièrement bien adaptés aux modèles de prévision de l'entreprise.

Forecast Pro dispose des 21 modèles de lissage exponentiel.

LISSAGE EXPONENTIEL GENERALISE ET ACTIONS SPECIALES*

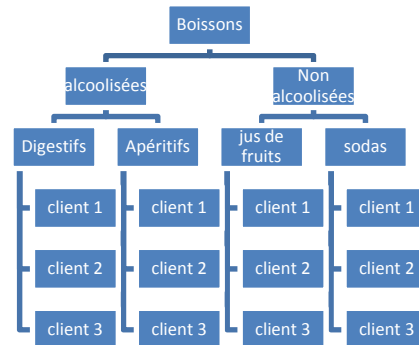
Forecast Pro est le premier logiciel à mettre en œuvre le modèle de lissage exponentiel généralisé (publié par Robert Goodrich fin 1993).

Il permet enfin de prendre en compte toutes les actions spéciales (comme les promotions, les changements de prix, les ruptures de stock), répétitives ou non, susceptibles d'influencer le phénomène étudié, et ce, de façon claire et scientifiquement correcte.

Il devient très simple de mesurer l'influence de différents types de promotions sur les ventes, de neutraliser scientifiquement les anomalies, etc...

Les modèles avec actions spéciales sont d'une facilité exceptionnelle de mise en œuvre mettant à la portée du non spécialiste ces techniques jusqu'ici si délicates (ou mystérieuses ...).

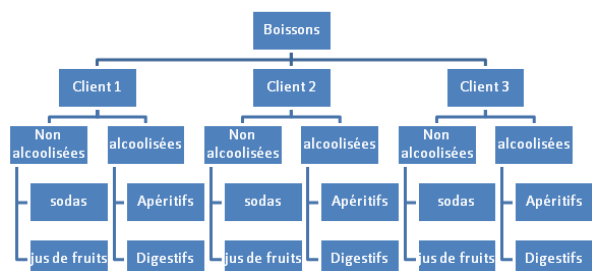
STRUCTURE HIERARCHIQUE DES DONNEES



Forecast Pro permet de gérer tout type de modèles **Les prévisions sont faites au niveau désiré de la hiérarchie** de façon globale ou pour chaque branche souhaitée et au niveau souhaitée.

Les prévisions sont rendues cohérentes, soit par une réconciliation descendante (topdown), soit ascendante (bottom-up).

La structure de cette hiérarchie est dynamique, c'est à dire qu'il est possible de voir, par exemple, la structure précédente sous la forme choisie, par exemple la suivante:



BOX-JENKINS

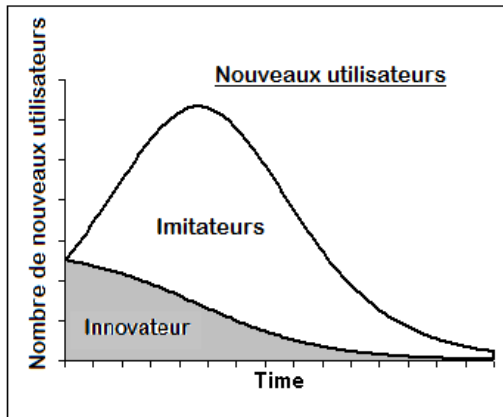
Forecast Pro dispose d'un modèle saisonnier complet de Box-Jenkins (soit 729 modèles). La construction d'un modèle est très simple grâce au système expert qui réalise automatiquement l'identification du modèle, l'estimation de ses paramètres et le calcul des prévisions.

CROSTON

Le modèle de Croston apporte une réponse aux phénomènes intermittents comme la maintenance. Il calcule le stock de sécurité nécessaire pour assurer une qualité de service donnée aux clients.

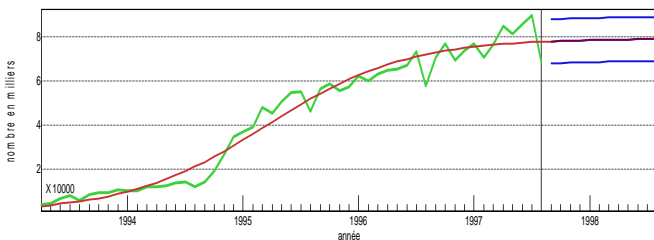
MODELE DE DIFFUSION DE BASS

Le modèle de diffusion de Bass a été développé par Franck Bass et décrit le processus du développement des produits nouveaux comme le résultat d'une interaction entre les utilisateurs précoces et les utilisateurs potentiels. En marketing on le considère comme la généralisation empirique la plus célèbre du modèle de Dirichlet d'achats répétés et de choix des produits nouveaux.



MODELES SPECIFIQUES

Forecast Pro permet d'estimer les modèles suivants : linéaire, quadratique, exponentiel, courbe de croissance :



REGRESSION DYNAMIQUE

La régression dynamique permet de quantifier l'action de variables explicatives. La régression dynamique n'est disponible que dans la version XE car elle est orientée recherche marketing et stratégique.

Elle permet de construire des modèles explicatifs très puissants.

DIAGNOSTICS

Forecast Pro fournit un ensemble très complet de diagnostics

1. pour l'évaluation et la comparaison des modèles.
2. pour l'analyse et la correction des points historiques "aberrants"
3. pour la mise en évidence des points prévisionnels exceptionnels
4. pour l'analyse des prévisions passées et de leur modification éventuelle vis à vis de ce qui s'est réellement passé :

Le tableau 'Adj. forecast' présente des données de prévisions ajustées. Les colonnes indiquent les périodes de 2010-Jul à 2011-May. Les lignes incluent 'Actual', 'Origin', et des données mensuelles colorées (bleu, vert, rouge) représentant différentes séries de données.

INTRODUCTION DE L'INTELLIGENCE DU MARCHÉ

Le tableau 'Project01 - Forecast overrides' détaille des prévisions mensuelles de juillet à juin. Les lignes sont classées par produit : 'Statistical', 'Jan', 'Dir. Com.', 'Forecast', 'Euros', 'Kg', et 'Palettes'. Des valeurs numériques sont inscrites dans les cellules, certaines sont mises en évidence par des couleurs.

L'introduction de l'intelligence du marché peut se faire à tout niveau : global, famille, sous familles, SKU. Pour un mois ou une période donnée, en pourcentage ou en valeur, ou par référence à un autre produit ou à une bibliothèque de modèles. Elle peut également se faire sur toute transformation de la hiérarchie des produits. Cette dernière possibilité est très intéressante en pratique si dans la hiérarchie on a produit-clients, et que l'on souhaite modifier un client pour tous ses produits; dans ce cas on opérera sur la hiérarchie clients-produits. On visualise simultanément les prévisions retenues en quantité mais également dans les autres unités qui ont été prises en compte (poids, euros,...).

ANALYSE PARETO

L'analyse Pareto peut se faire à tous les niveaux de la hiérarchie et sur toutes les unités de mesure. Les résultats intéressants autant l'acheteur que le financier. Remarquons que dans ce dernier cas on peut avoir comme unités supplémentaires la marge opérationnelle par clients-produits. Dans ce cas l'analyse Pareto sera extrêmement intéressante.

STOCKS DE SECURITE

Forecast Pro effectue le calcul du stock de sécurité pour chaque SKU fonction de la qualité de service au client pour chaque SKU. Il est exportable vers d'autres programmes : GPAO, ERP ou supply chain, en particulier.

QUALITE DE LA PREVISION

Il est possible de définir un échantillon de test sur la période historique étudiée : par exemple les douze derniers mois. Cette possibilité permet d'évaluer très rapidement différents modèles et de répondre aux questions du type : «Si j'avais utilisé Forecast Pro l'année dernière, qu'est ce que cela aurait donné cette année ? ». Le programme génère automatiquement les statistiques (MAD et MAPE) pour mesurer la qualité de la prévision.

Ces tests sont très intéressants dans une phase initiale de test de la faisabilité des prévisions sur les données de l'entreprise.

LES VERSIONS

Forecast Pro est disponible en trois versions :

XE

Unlimited (Forecaster et Collaborator)

TRAC (Forecaster et Collaborator)

La version XE est très bien adaptée comme outil d'études pour chargés d'études marketing, chef de produit.

Forecast Pro Unlimited et TRAC peuvent prendre en compte un nombre illimité de séries. C'est l'outil "corporate" de fabrications de prévisions.

Voir la plaquette spéciale (disponible sur Internet) des caractéristiques de chaque version

GESTION DES DONNEES

Forecast Pro accède à de tout types de données :

- ASCII ,texte
- tableurs : Excel (xls etxlsx), .WKx, CLS
- ODBC, en liaison directe avec les fichiers de l'entreprise.

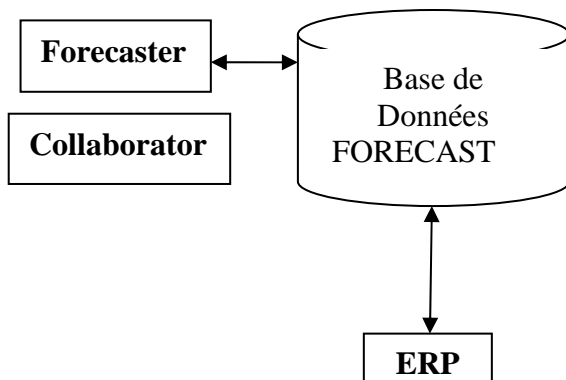
INTEGRATION DANS UN ERP

Forecast Pro **TRAC** et Forecast Pro **Unlimited** peuvent s'intégrer dans la majorité des ERP.

Ils apportent alors à l'ERP une fonction de prévision exceptionnelle.

Cette intégration peut-être partielle ou totale.

Dans ce dernier cas Forecast pro n'apparaît pas et échange directement avec l'ERP. Cette méthodologie est particulièrement utilisée avec des systèmes comme SAP en apportant un système de prévision à la fois très performant mais également très économique.



TRAVAIL COLLABORATIF

Trac Collaborator et Unlimited Collaborator sont des outils de décentralisation du management des prévisions particulièrement puissants et économiques.

MICRO-ORDINATEUR REQUIS

Micro-ordinateur : Windows XP, VISTA, 7

Disque dur : 40 Mo.

SUPPORT TECHNIQUE

Les utilisateurs de Forecast Pro bénéficient d'une assistance téléphonique et e-mail pour tous les problèmes d'utilisation.

Philippe Papon Conseil intervient également pour toutes les questions suivantes :

- études de prévision,
- formation inter et intra entreprises aux méthodes et à la pratique des prévisions,
- formation des équipes chargées de mettre en place un système de prévision des ventes dans l'entreprise.

A propos de BFS et Philippe Papon Conseil

Business Forecast Systems Inc a été créé par Robert L. Goodrich et Eric A. Stellwagen. Cette société, basée à Boston, est spécialisée dans les prévisions depuis sa création. Elle est représentée en France, pays francophones et quelques autres pays par Philippe Papon Conseil depuis 1988, qui diffuse l'ensemble de ses logiciels.

REFERENCES

Les logiciels Forecast Pro sont les logiciels de prévision les plus utilisés dans le monde (plus de 35.000 exemplaires vendus). Ceci explique leurs prix très compétitifs, sans équivalence sur le marché. Il ne s'agit pas d'un «petit» logiciel, ni d'un logiciel pour statisticien, mais d'un logiciel très complet, supérieur à des logiciels beaucoup plus coûteux.

Ses utilisateurs se rencontrent dans tous les domaines et secteurs d'activité : PMI / PME mais aussi très grandes entreprises, administration, consultants, universités et écoles de commerce.

Ils constituent des outils d'analyse incomparables pour les équipes projets ayant à implanter un système complet de prévisions dans leur entreprise.

Pour toute question concernant ces logiciels :

Philippe Papon Conseil

4 rue Louise Michel

78360 MONTESSON

Tél. 01 30 53 50 43

philippepapon@orange.fr

site WEB : www.papon.com

