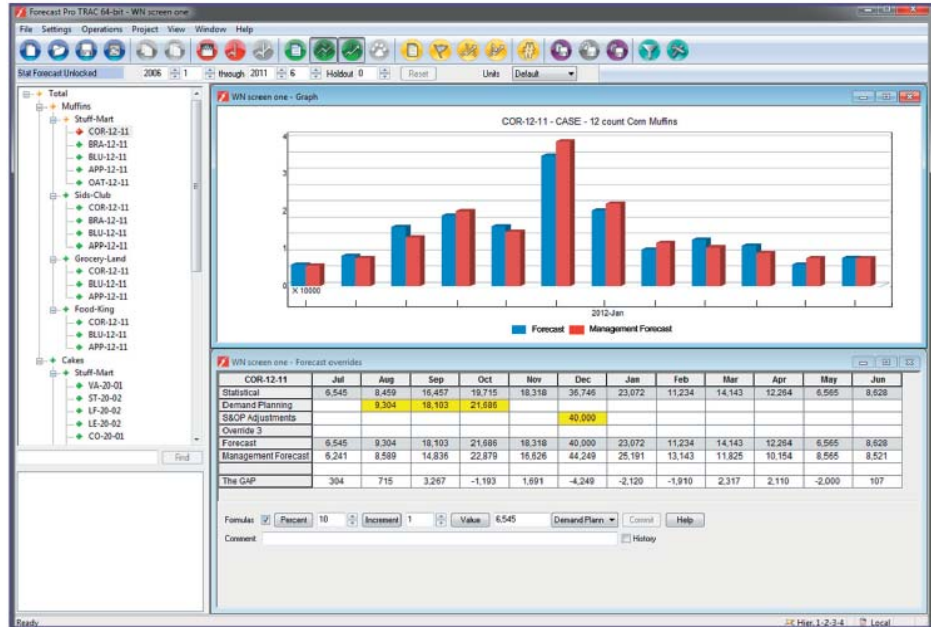


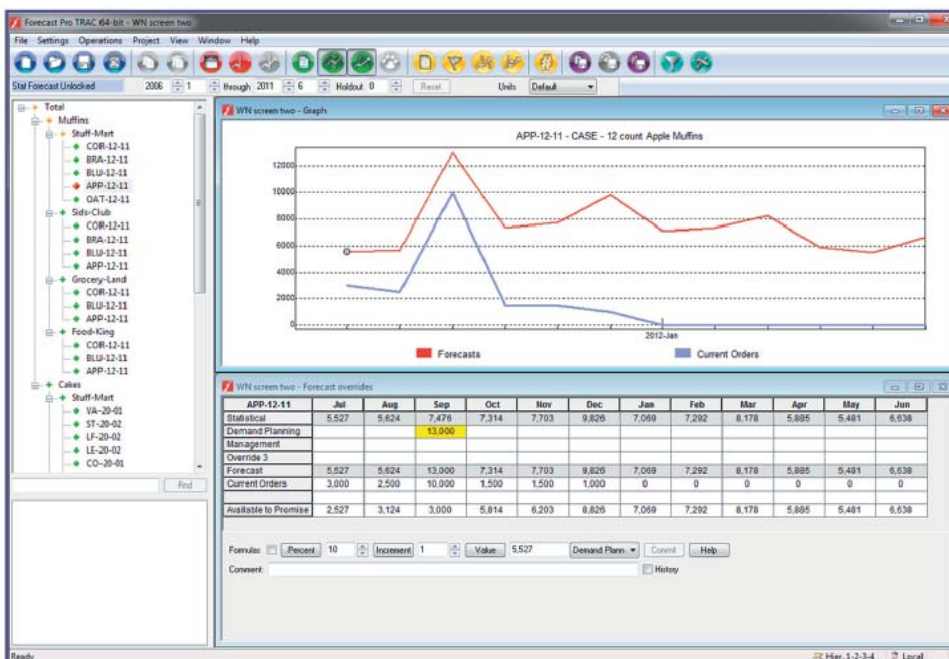
INTEGRER DES PREVISIONS MULTIPLES DANS UNE OPTIQUE SOP

La majorité des entreprises disposent de plusieurs sources de prévisions qui doivent être cohérentes, tout particulièrement dans le contexte d'un "SOP". Ces prévisions peuvent provenir de l'intérieur de l'entreprise (senior management, commercial, marketing ...) comme de l'extérieur (clients, distributeurs, ...) Forecast Pro TRAC Version 3 fournit une vision de ces différentes valeurs en vous permettant d'importer de multiples prévisions dans le tableau des prévisions. Vous pouvez alors spécifier quelle série prévisionnelle sert de base (item par item) : prévision statistique ou toute autre série. En outre, vous avez désormais la possibilité de combiner plusieurs prévisions pour constituer la prévision retenue.



Le tableau ci-dessus comprend une ligne "Management Forecast" importée et une ligne calculée appelée "The Gap" montrant l'écart entre la prévision courante et la prévision managériale.

TRAVAILLER AVEC TOUTES LES DONNEES DE VOTRE CHOIX



Le tableau ci-dessus comprend une ligne importée des commandes en cours (Current Orders) et une ligne calculée du disponible à la vente ("Available to Promise") montrant l'écart entre la prévision courante et le carnet de commandes (Current Orders)

Quand vous travaillez sur les prévisions et que vous avez d'autres informations à votre disposition comme les commandes en cours ou les stocks vous pouvez intégrer ces informations avec Forecast Pro TRAC Version 3 et créer un tableau correspondant à vos besoins spécifiques. Dans Forecast Pro TRAC Version 3 vous pouvez créer de nouvelles lignes qui sont calculées soit à partir de lignes existantes soit à partir de lignes importées.

Ceci vous permet de construire des plannings spécifiques et des tableaux SOP correspondants à vos propres besoins.

Les informations des nouvelles lignes dans Forecast Pro TRAC Version 3 peuvent figurer sur des graphes, des rapports et sauvegardées.

IMPORTER DES OVERRIDES ET DES MODIFICATEURS A PARTIR D'EXCEL

Forecast Pro TRAC Version 3 permet d'importer des overrides et des modificateurs depuis Excel ce qui permet un gain de temps substantiel si l'on travaille sur des grands ensembles de données (*cette possibilité est apparue dans TRAC V2.2 en septembre 2012*).

Cette possibilité fournit un moyen pratique d'entrée de données pour les personnes non familières de Forecast Pro. Elles peuvent réviser les prévisions et les modifier dans Excel et ces résultats peuvent être importés dans Forecast Pro sans modification ni interventions manuelles.

"Team Forecasting" amélioré

Forecast Pro TRAC Version 3 inclut une approche nouvelle améliorée de la prévision collaborative apportant une performance et une stabilité accrue du Master Project. (outre cette approche, la méthode précédente est toujours toujours utilisable).

Dans la nouvelle approche, les collaborateurs peuvent travailler indépendamment sur les composantes du projet. En fin de travail le nouveau Project Manager vous permet d'importer les scripts, les modificateurs, les overrides et les archives de chaque projet pour créer un "Master Project." consolidé. Vous pouvez travailler ensuite avec le projet consolidé comme avec n'importe quel autre projet Forecast Pro.

Des améliorations à tous les niveaux du logiciel:

Outre les améliorations précédentes Forecast Pro TRAC Version 3 dispose de nombreuses possibilités nouvelles dont l'objectif est de rendre son utilisation plus simple. Par exemple:

- Import de "Hot Lists" à partir d'autres projets.
- Contrôle des lignes qui apparaissent dans le tableau des prévisions et l'ordre dans lequel elles apparaissent.
- filtre et rapport plus efficaces en utilisant les nouvelles propriétés des champs: actions spéciales, famille de modèle, modificateurs et tendance.
- faire des ajustements de prévision (overrides) facilement dans les unités alternatives sans avoir à changer l'état et bloquer les prévisions.

Forecast PRO®



Philippe Papon Conseil 14 rue Louise Michel 78360 MONTESSON

T° 01 30 53 50 43 / 06 78 06 78 83 / philippepapon@orange.fr / www.papon.com